



NeoBe santé

Sauvegarde en ligne sécurisée

neobe-sante.fr

01 46 08 83 70

Lun - Ven 9h30 - 18h

Solution de sauvegarde en ligne des données médicales

La sauvegarde des données informatiques des professionnels de santé est une obligation légale. Beaucoup ne pensent pas à sauvegarder leurs fichiers régulièrement ou ne le font pas sur des serveurs agréés HDS. Les sauvegardes sont souvent réalisées sur des supports physiques au sein même des locaux (disque dur externe, serveur interne...) ce qui ne permet pas de faire face à la plupart des sinistres (crash matériel, virus, vol, incendie...).

NeoBe Santé est une solution de sauvegarde en ligne et locale qui permet aux professionnels de santé de sauvegarder leurs fichiers informatiques dans des centres d'hébergement HDS hautement sécurisés situés en France.

Avec NeoBe Santé, les conséquences d'un sinistre sont réduites. Les fichiers perdus sont récupérables immédiatement, ce qui garantit une reprise rapide de l'activité.



Une solution complète

La solution NeoBe Santé inclut un logiciel de gestion des sauvegardes pour Windows, Mac OS et Linux, un espace de stockage redondé et une assistance technique proactive.

Les sauvegardes sont totalement automatiques et sécurisées. Les fichiers peuvent être restaurés à tout moment depuis une simple connexion Internet en quelques clics.

En fonction de l'offre souscrite :

- **Le client installe le logiciel NeoBe+** et paramètre ses sauvegardes de manière autonome ou avec l'aide d'un technicien NeoBe.
- **Les tâches de sauvegarde s'exécutent automatiquement** et le client reçoit les rapports de sauvegarde par e-mail.

La solution NeoBe Santé c'est :

- **+ de 5000 clients**
- **+ de 350 revendeurs**
- **Un service technique et un service client** basés en France disponible par e-mail et téléphone.

Nomade

NeoBe Santé permet au client d'accéder à ses données sauvegardées 24H/24 depuis n'importe quel ordinateur à l'aide du logiciel NeoBe+, de l'outil NeoBe Santé Explorer, d'un navigateur Internet, ou encore depuis un appareil mobile.

Une simple connexion suffit pour restaurer ses données.

Sauvegarde en ligne + sauvegarde locale automatisées

Tous types de postes et d'environnements

Assistance technique par téléphone et par e-mail

Garantie contractuelle de restitution des données

Sauvegarde dans 2 Data centres HDS localisés en France

Authentification forte avec carte CPS ou code d'accès à usage unique

80% des entreprises ayant subi une perte majeure de leurs données informatiques déposent le bilan.

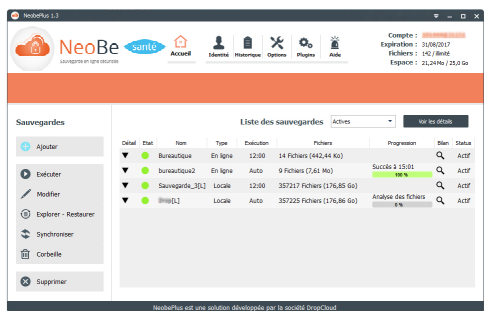


DropCloud S.A.S | 11 Avenue du Val de Fontenay - 94120 FONTENAY SOUS BOIS
Tél. 01 46 08 83 70 (prix d'un appel local) | www.dropcloud-sante.fr | www.neobe-sante.fr

Fonctionnalités

Fonctionnalités de l'offre NeoBe Santé :

- **Sauvegarde automatique** : Le client choisit la fréquence et l'heure de ses sauvegardes (quotidiennes, hebdomadaires, etc...).



- **Sauvegarde différentielle** : Seuls les fichiers modifiés depuis la dernière sauvegarde sont renvoyés sur les serveurs.
- **Sauvegarde différentielle incrémentale** : Seules les parties modifiées des fichiers sont renvoyées sur les serveurs (gain de temps pour les bases de données -SQL, Exchange...- et les services de messagerie - Outlook...).
- **Versioing des sauvegardes** : Permet de sauvegarder plusieurs versions d'un même fichier (possibilité de restaurer un fichier tel qu'il était il y a X sauvegardes).
- **Synchronisation** : Supprime les fichiers obsolètes (qui n'existent plus sur l'ordinateur) des serveurs NeoBe.
- **Sauvegarde des fichiers ouverts** : Permet de sauvegarder les fichiers en cours d'utilisation.
- **Sauvegarde locale** : Copie les fichiers sélectionnés sur un support local (clé USB, disque-dur externe, etc.).
- **Sauvegarde continue** des données
- Sauvegarde des **machines virtuelles**

NeoBe Santé est une solution

DropCloud Santé propose en mode SaaS et Desktop ses solutions sécurisées de transfert, de partage collaboratif et de sauvegarde des données professionnelles.

DropCloud Santé exploite des technologies propriétaires développées et maintenues par sa propre R&D basée en France. Cette indépendance garantit à nos clients de toute taille et de tout secteur la pérennité et l'évolutivité des solutions qui leur sont proposées.

- Environnements **PC, Mac et Linux.**
- Tous types de fichiers et bases de données.

Compte-rendu des sauvegardes :

- Le logiciel NeoBe+ transmet au client un **compte-rendu de chaque sauvegarde par e-mail.**
- **Surveillance des sauvegardes** : Les serveurs NeoBe Santé alertent les clients par e-mail pour toute anomalie détectée.

Performance

NeoBe Santé est optimisé pour être rapide, se faire discret et utiliser le moins d'espace disque et le moins de bande passante possible. La solution propose de surcroît de nombreuses options pour optimiser les ressources et ses temps d'intervention.

Sécurité

NeoBe Santé fait de la sécurité des données informatiques une priorité :

- **Serveurs de stockage RAID-6.**
- Duplication des sauvegardes dans **2 Data centres français certifiés.**
- **Transfert sécurisé en SFTP** rendant le transfert des fichiers totalement sûr.
- **Cryptage AES Rijndael 256 bits** des fichiers avant l'envoi, ce qui les rend totalement illisibles et indéchiffrables.
- Surveillance 24H/24 des serveurs de NeoBe Santé par une équipe dédiée.

Une assistance technique par téléphone et e-mail ainsi que la garantie de restitution des données renforcent l'engagement NeoBe Santé.

Simplicité et Disponibilité

Avec NeoBe, le client n'a pas à investir dans du matériel supplémentaire. Le montant de l'abonnement est calculé en fonction du volume d'espace alloué au client. L'adhésion à NeoBe Santé se fait directement sur le site neobe-sante.fr ou via un partenaire agréé.

Solutions en environnement HDS Hébergeur des Données de Santé



DropCloud Santé propose des solutions s'appuyant sur des infrastructure agréés pour l'Hébergement des Données de Santé.



Solutions sécurisées du travail en ligne.

- WeSend Santé : Transfert sécurisé des fichiers volumineux
- WeDrop Santé : Travail collaboratif en ligne
- NeoBe Santé : Sauvegarde des données professionnelles